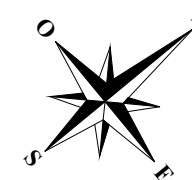
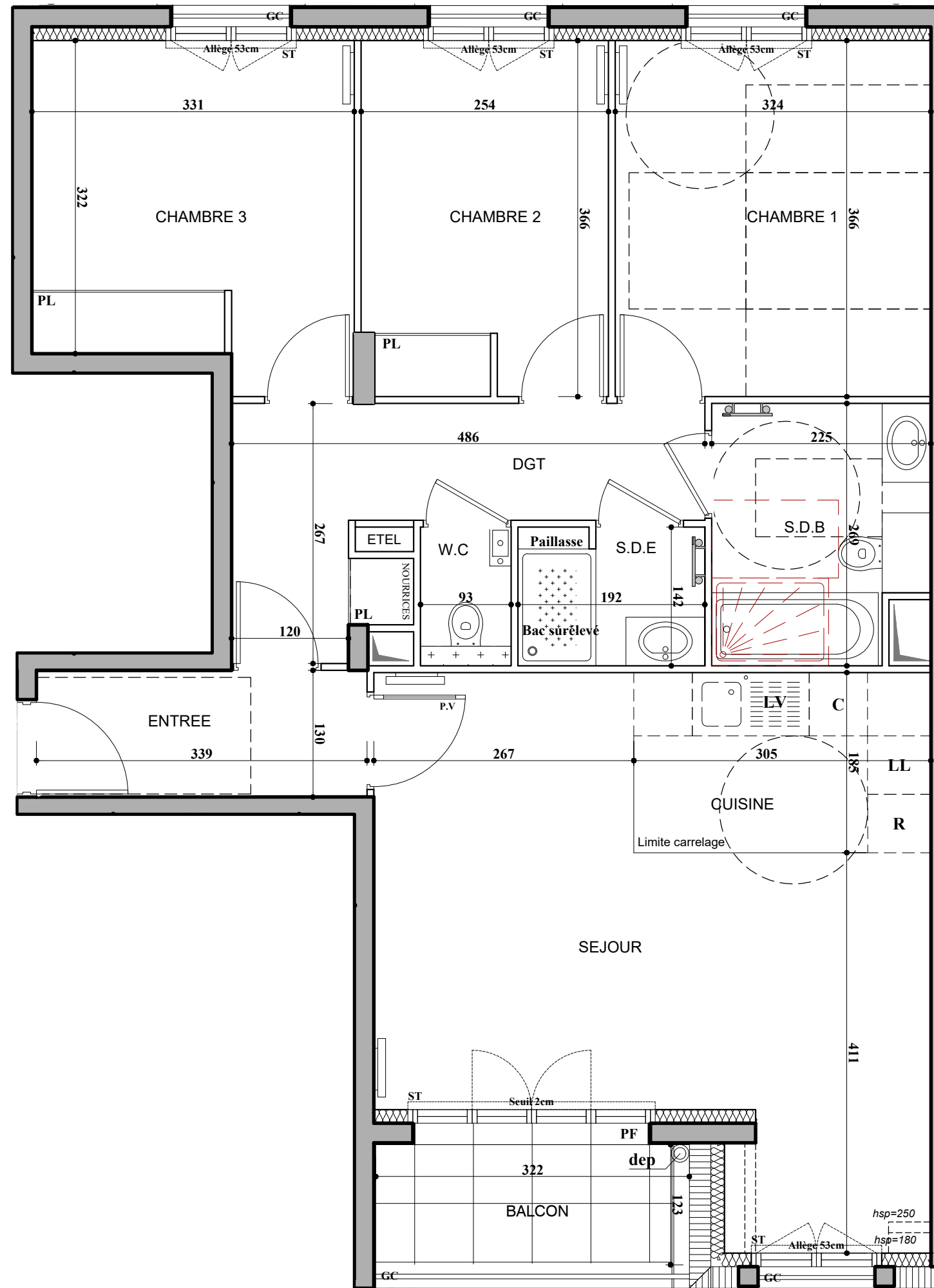
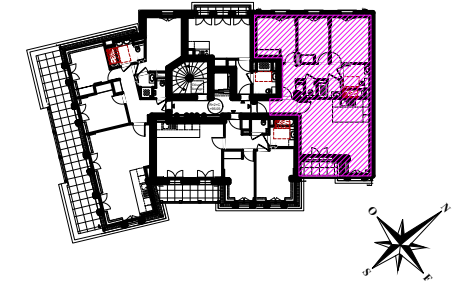


**F 32** ▶



1 Rue Albert Watel 10 bis et 10 ter Rue des Tournelles  
94240 L'HaÏ-Les-Roses



**HALL F**  
APPARTEMENT DE 4 PIECES  
F 32 au 3ème étage

ENTREE	4,41 m <sup>2</sup>
SEJOUR / CUISINE	28,35 m <sup>2</sup>
CHAMBRE 1	11,85 m <sup>2</sup>
CHAMBRE 2	9,15 m <sup>2</sup>
CHAMBRE 3	11,15 m <sup>2</sup>
DEGAGEMENT	8,05 m <sup>2</sup>
SALLE DE BAINS	5,68 m <sup>2</sup>
SALLE D'EAU	2,72 m <sup>2</sup>
W.C	1,32 m <sup>2</sup>
<b>SURFACE TOTALE HABITABLE</b>	<b>82.68 m<sup>2</sup></b>
BALCON	4,28 m <sup>2</sup>
<b>SURFACE TOTALE HABITABLE ET ANNEXE</b>	<b>86.96 m<sup>2</sup></b>

**LEGENDE**

GC	Garde-corps	R	Réfrigérateur
PL	Placard	LV	Lave Vaisselle
P.V	Porte vitrée	LL	Lave Linge
V.B	Volets Battants	C	Cuisson
OdB	Oeil de boeuf	- - -	Retombée de poutre
ST	Store intérieur	[Pattern]	Soffite / faux plafond

Nota : Les surfaces des placards sont comprises dans celles des pièces où ils se situent. Des modifications sont susceptibles d'être apportées à ce plan en fonction des nécessités techniques et réglementaires de la réalisation, tant en ce qui concerne les dimensions libres que l'équipement. Les soffites, faux-plafonds, retombées, gaines techniques, canalisations, trappes de visite, descentes d'eaux pluviales, équipements électriques, ne sont pas systématiquement représentés ou le sont à titre indicatif. Les dimensions et les implantations des appareils de chauffage, lorsqu'ils sont représentés, sont indicatifs et seront soumis à la conformité de l'étude thermique.